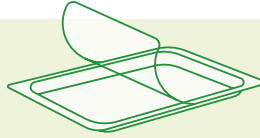


# MOPET België B.V., onderdeel van Morssinkhof Rymoplast Groep

📍 Allée du Centre Ardenne, 6840 Neufchâteau



## PET-schaaltjes & PET-flessen

- De recyclage van PET-schaaltjes tot granulaat, grotendeels met het oog op de productie van nieuwe schaaltes (tray-to-tray)
- De recyclage van transparante en opake PET-flessen, waarvan een belangrijk deel naar bottle-to-bottle recyclage
- 95 % van de door Fost Plus aangeleverde tonnages zijn opnieuw bestemd voor de Belgische markt

## Capaciteit

**40.000 T**

waarvan 28.000 T  
via Fost Plus



## Werkgelegenheid



**50** FTE  
in de eerste fase

## investering



**€ 30**  
miljoen

Start  
van de bouw

**IN DE LOOP VAN  
2022**

Operationeel  
vanaf

**DECEMBER  
2023**

## Over Morssinkhof Rymoplast Groep

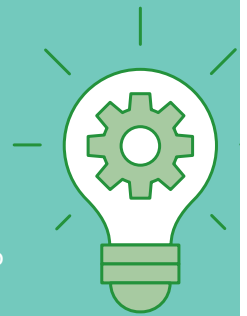
Het familiebedrijf Morssinkhof Rymoplast Groep werd opgericht in 1961 en speelt sindsdien een leidende rol in de Europese kunststofrecyclage-industrie. De Groep heeft 10 verwerkingsfaciliteiten in Europa, elk met zijn eigen specialiteit. Het produceert jaarlijks 350.000 ton secundaire grondstoffen uit post-consumer en postindustriële kunststoffen.

De hoofdactiviteit is gericht op het recyclageproces van vijf verschillende kunststoftypes: HDPE, LDPE, PET, PS en PP. Morssinkhof heeft meer dan 20 jaar ervaring in de productie van Food Approved PET granulaat voor de productie van nieuwe flessen voor de voedingsindustrie. De Groep bestaat uit twee business units: Rymoplast en Morssinkhof Plastics

De site in Neufchâteau maakt deel uit van het bedrijventerrein Ardenne Logistics van IDELUX in de provincie Luxemburg.

## Innovatie

- Bij de Europese voorlopers voor de efficiënte recyclage van monolayer PET-trays op grote schaal
- Belangrijk engagement richting toepassingen voor pellets uit multilayer PET-trays
- Eerste Belgische recycleur voor het verwerken van opake PET-flessen (15° PMD-fractie vanaf 01/01/2023), met de ambitie voor bottle-to-bottle recyclage
- Perceel in optie voor de uitbreiding van de activiteiten richting Cure Technology: een geavanceerd "enhanced" recyclageproces dat PET ontdoet van kleurstoffen en additieven, zodat het opnieuw ingezet kan worden als secundaire grondstof



## Recyclageproces van PET

- Nasortering op artikelniveau om de kwaliteit van de secundaire grondstof te optimaliseren
- Malen, koud- en heetwassen op aparte verwerkingslijnen
- Regranuleren en nacondenseren van de heet gewassen PET-vlokken tot granulaat